

CARNET D'EXPLORATION



L'INTELLIGENCE MUSICALE

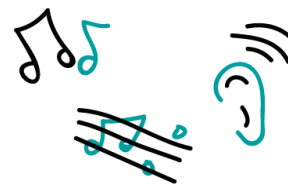
Elle relève de la capacité à être sensible aux sons, aux structures rythmiques et musicales, aux timbres sonores, aux émotions générées par la musique.*

*Howard Gardner



PRINCIPALES CARACTÉRISTIQUES

- Aime le chant, la musique, jouer d'un instrument,
- Peut s'exprimer en fredonnant, en utilisant des sons,
- Reconnait des musiques, des airs,
- Sensible à la musicalité,
- Peut apprendre en utilisant des rythmes.



Musicale